



Attuazione dell'Art.11 della Legge 24 Giugno 2009, n. 77  
Attività di Prevenzione del Rischio Sismico – Microzonazione Sismica del Territorio Regionale  
Progetto Cofinanziato con Fondi Comunitari POR–FESR Abruzzo – 2007–2013 Asse IV – Attività IV 3.1

# MICROZONAZIONE SISMICA

## Carta delle Microzone Omogenee in Prospettiva Sismica e delle frequenze di risonanza

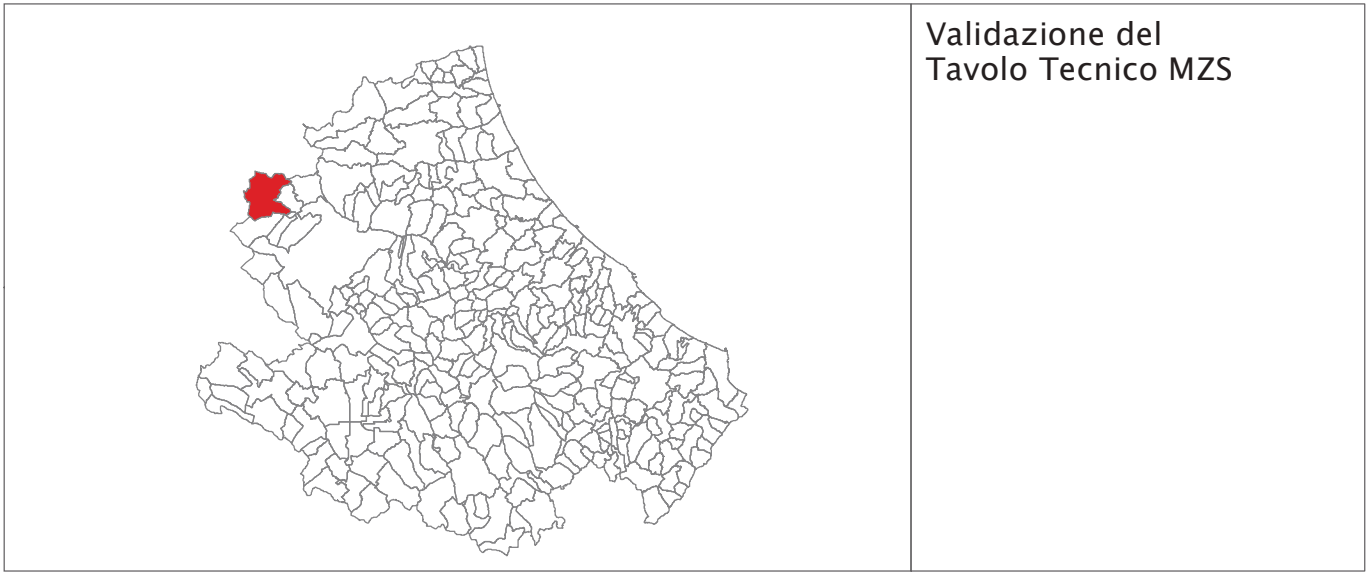
SCALA 1:5.000

Base topografica: CTR 1:5.000 fornita dal Servizio Cartografico della Regione Abruzzo – Sistema di Riferimento Geografico WGS 1984 Fuso 33N

# REGIONE ABRUZZO

## Comune di Montereale (AQ)

Località: Pellescritta



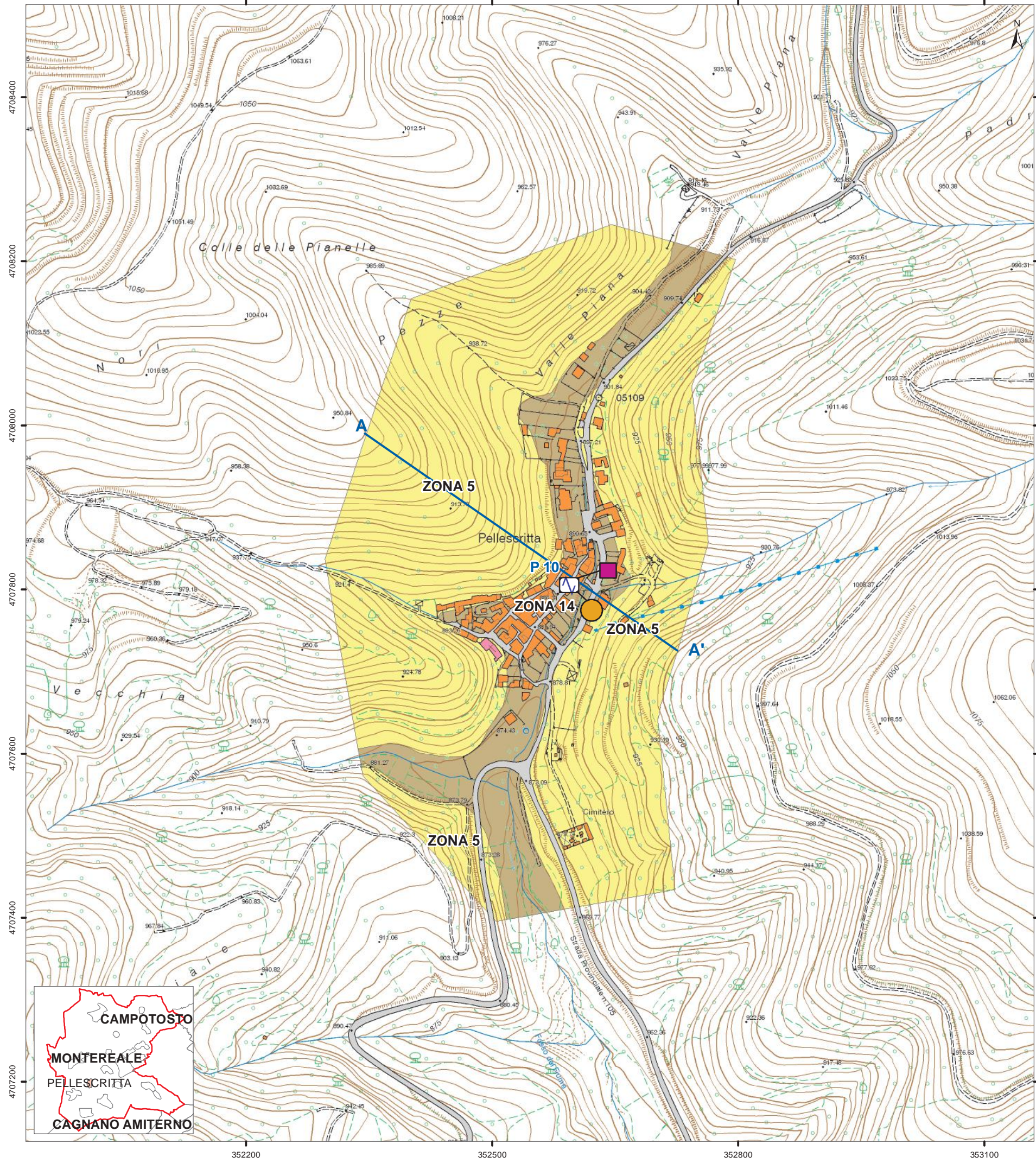
Validazione del  
Tavolo Tecnico MZS

Tecnico incaricato: Geol. Francesco Giancrisofaro

Data

Collaboratore: Geol. Cinzia Ucci

Gennaio 2015



## Legenda

Zone stabili suscettibili di  
amplificazioni locali

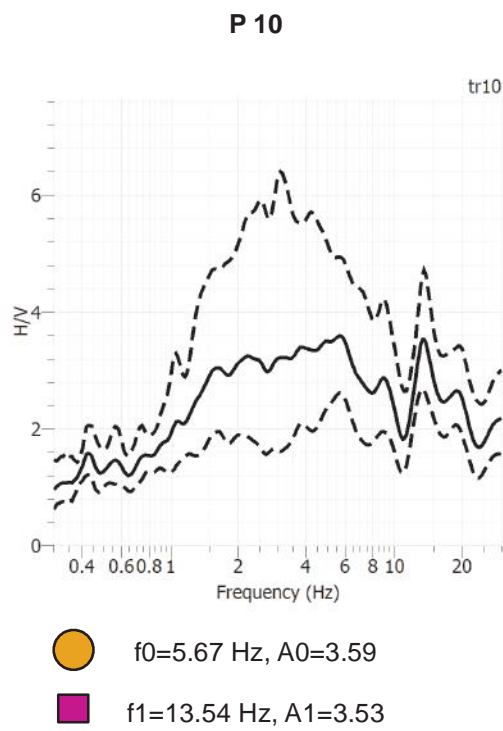
ZONA 5	ZONA 14
Substrato con alternanza di litotipi stratificato. La componente lapidea è > 75%. (h>30; i>15; Jv>30; Vs?)	Coperture costituite da: sabbie, sabbie-ghiaiose, limi. (h<30)  Substrato con alternanza di litotipi stratificato.

(h: spessore (m);  
i: inclinazione pendio (°);  
Jv: grado di fratturazione;  
Vs: velocità onde s (m/s))

## Legenda

Traccia di sezione topografica

## Spettri



Frequenza fondamentale (f0) Hz ed ampiezza di picco H/V (A0)  
Secondo picco (f1, A1)

F0 (Hz)	F1 (Hz)	A0	A1	
				1.1–1.9
				2.0–2.9
				3.0–3.9
				4.0–4.9
				5.0–10.0